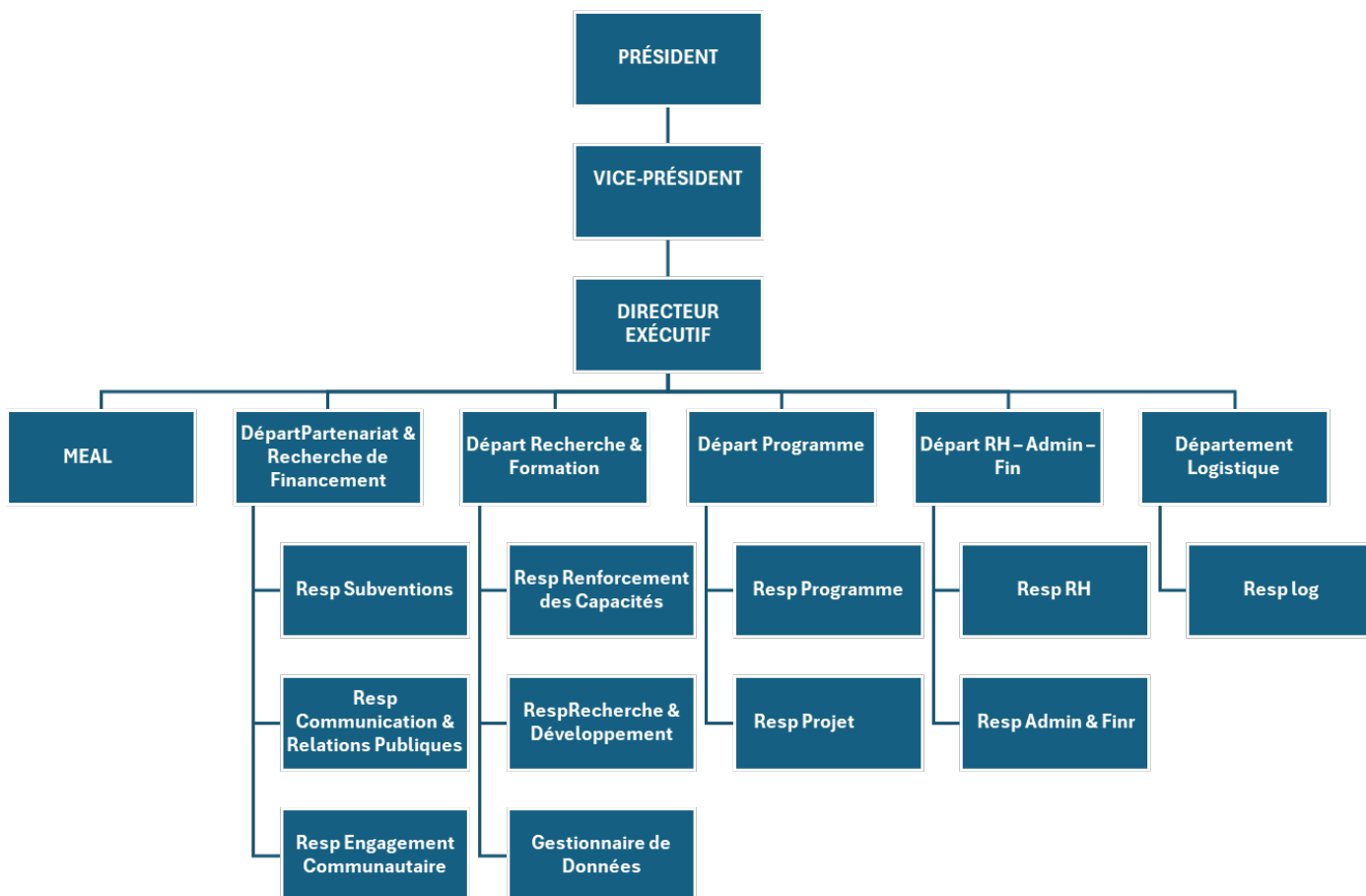


ORGANIGRAMME ET FICHES DE POSTE

I. ORGANIGRAMME AVEC RELATIONS HIÉRARCHIQUES

L'organisation adopte un modèle organisationnel évolutif. Dans sa phase actuelle, la structure comprend principalement les fonctions stratégiques et de coordination. Les fonctions techniques, opérationnelles et de terrain seront progressivement intégrées au sein des départements existants en fonction de l'expansion des activités et de la mobilisation des ressources financières.



II. RELATIONS FONCTIONNELLES

Les relations fonctionnelles traduisent les collaborations techniques transversales entre départements, sans lien d'autorité directe.

- Le MEAL, bien que rattaché hiérarchiquement au Directeur Exécutif, collabore techniquement avec tous les départements pour assurer le suivi, l'évaluation et la qualité des interventions.
- Le Département Programme travaille en coordination avec le Département Recherche pour l'intégration des données et l'amélioration continue des projets.
- Le Département Partenariat collabore avec le Programme pour l'élaboration des propositions et le rapportage aux bailleurs.
- Le département RH, Administratif et Financier appuie l'ensemble des départements sur les aspects administratifs, financiers et de gestion du personnel.

III. FICHES DE POSTE

1. Responsable Partenariat et Recherche de Financement

Mission principale :

Développer et mobiliser des ressources financières et techniques pour assurer la pérennité de l'ONG.

Responsabilités:

- Élaborer la stratégie de mobilisation des ressources
- Identifier les opportunités de financement
- Coordonner la rédaction des propositions de projets
- Développer et maintenir les partenariats stratégiques

Profil requis :

- Bac+4/5 en développement, relations internationales ou gestion
- Expérience en montage de projets et recherche de fonds
- Excellente capacité rédactionnelle

Responsable des Subventions

Mission principale :

Assurer la gestion administrative et technique des subventions obtenues.

Responsabilités:

- Suivre les accords de subvention
- Veiller au respect des exigences bailleurs
- Préparer les rapports narratifs

Profil requis :

- Expérience en gestion de subventions
- Maîtrise des procédures bailleurs

2. Responsable Communication et Relations Publiques

Mission principale:

Assurer la visibilité et l'image institutionnelle de l'ONG.

Responsabilités:

- Gérer les réseaux sociaux
- Produire les supports de communication
- Entretenir les relations médias

Profil requis :

- Formation en communication
- Compétences en marketing digital

3. Responsable Engagement Communautaire

Mission principale :

Renforcer la participation des communautés dans les projets.

Responsabilités :

- Organiser les consultations communautaires
- Mettre en place les mécanismes de redevabilité
- Assurer la liaison ONG-communauté

Profil requis :

- Expérience terrain
- Bonne capacité de médiation

4. Responsable Renforcement des Capacités

Mission principale :

Développer les compétences du personnel et des bénéficiaires.

Responsabilités :

- Élaborer les plans de formation
- Animer des sessions de formation
- Évaluer l'impact des formations

Profil requis :

- Expérience en formation
- Compétences pédagogiques

5. Responsable Recherche et Développement

Mission principale :

Produire des études et améliorer les approches programmatiques.

Responsabilités :

- Conduire des études et enquêtes
- Analyser les données stratégiques
- Formuler des recommandations techniques

Profil requis :

- Formation en sciences sociales ou statistiques
- Compétence en analyse de données

6. Gestionnaire de Données (GD)

Mission principale :

Gérer, sécuriser et analyser les bases de données de l'ONG.

Responsabilités :

- Collecter et nettoyer les données
- Mettre à jour les bases de données
- Produire des tableaux de bord

Profil requis :

- Compétence en Excel/SPSS/Power BI ou autre logiciel de gestion et d'analyse de données
- Rigueur et confidentialité

7. Responsable Programme (Protection & Sauvegarde)

Mission principale :

Coordonner l'ensemble des programmes en garantissant la protection des bénéficiaires.

Responsabilités :

- Superviser les projets
- Assurer l'intégration des politiques de sauvegarde
- Veiller au respect des standards humanitaires

Profil requis :

- Expérience en gestion de programme
- Connaissance des normes de protection

Responsable Projet

Mission principale :

Mettre en œuvre les activités du projet conformément au plan validé.

Responsabilités :

- Planifier les activités
- Suivre le budget du projet
- Rédiger les rapports techniques

Profil requis :

- Expérience en gestion de projet
- Capacité organisationnelle

8. Responsable MEAL

Mission principale :

Assurer le suivi, l'évaluation, la redevabilité et l'apprentissage.

Responsabilités :

- Élaborer les cadres logiques
- Suivre les indicateurs de performance
- Produire les rapports d'évaluation

Profil requis :

- Formation en suivi-évaluation
- Maîtrise des outils MEAL

9. Responsable RH

Mission principale :

Assurer la gestion des ressources humaines.

Responsabilités :

- Gérer le recrutement
- Élaborer les contrats de travail
- Suivre les évaluations du personnel

Profil requis :

- Formation en GRH
- Connaissance du droit du travail

10. Responsable Administratif et Financier

Mission principale :

Assurer la gestion financière et administrative de l'ONG.

Responsabilités :

- Élaborer le budget annuel
- Superviser la comptabilité
- Assurer la conformité fiscale

Profil requis :

- Formation en finance/comptabilité
- Expérience en ONG souhaitée